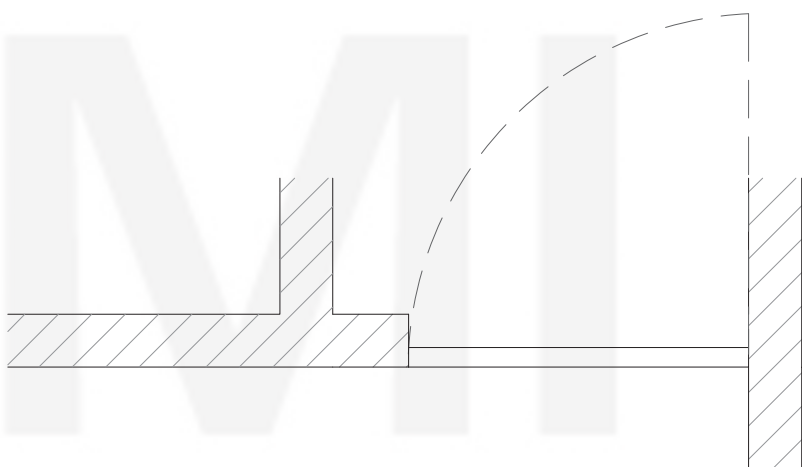


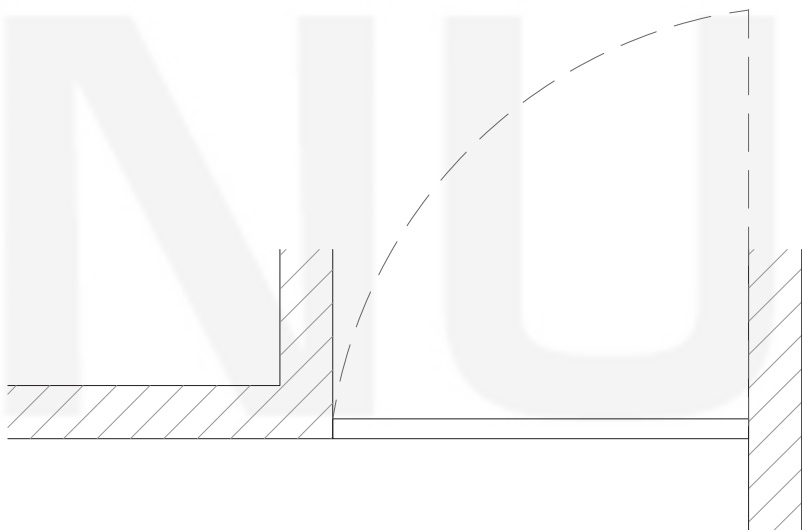
### Vaak terugkerende situatie

De deur wordt symmetrisch geplaatst in de opening, waardoor aan beide zijden er een klein, moeilijk bereikbaar en eerder nutteloos hoekje overblijft.



### Bminus oplossing 1

De voorgaande nutteloze hoekjes zijn samen gevoegd, waardoor er een groter ruimtelijk gevoel is bij het binnenkomen van de kamer.



### Bminus oplossing 2

De volledige wand is de deur geworden. Als de deur open staat, wordt het gevoel van een doorlopende ruimte gecreëerd.

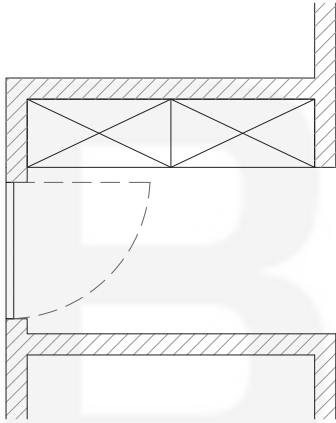
**Bminus** : deurconcepten

**Toepassing** : binnendeuren in één richting

**Afmetingen** : /

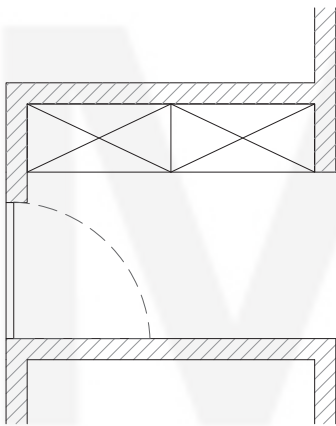
**Schaal** : 1/20 - papierformaat A4

**B  
MI  
NUS**



### Vaak terugkerende situatie

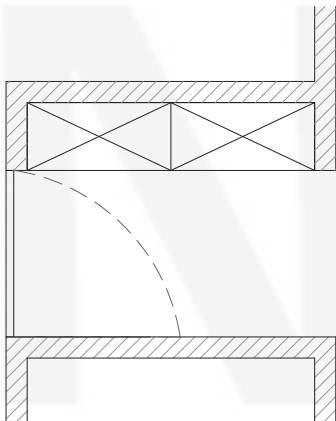
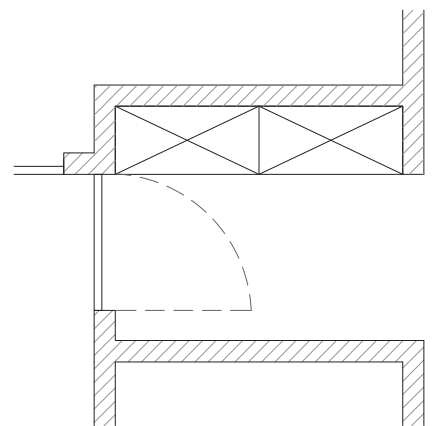
De deur wordt symmetrisch geplaatst in de opening, waardoor aan beide zijden er een klein, moeilijk bereikbaar en eerder nutteloos hoekje overblijft.



### Bminus oplossing 1

De voorgaande nutteloze hoekjes zijn samen gevoegd, waardoor er een groter ruimtelijk gevoel is bij het binnenkomen van de kamer.

Eventueel kan de kamer een doorlopend vlak vormen met een aangrenzende ruimte.



### Bminus oplossing 2

De volledige wand is de deur geworden. Als de deur open staat, wordt het gevoel van een doorlopende ruimte gecreëerd.

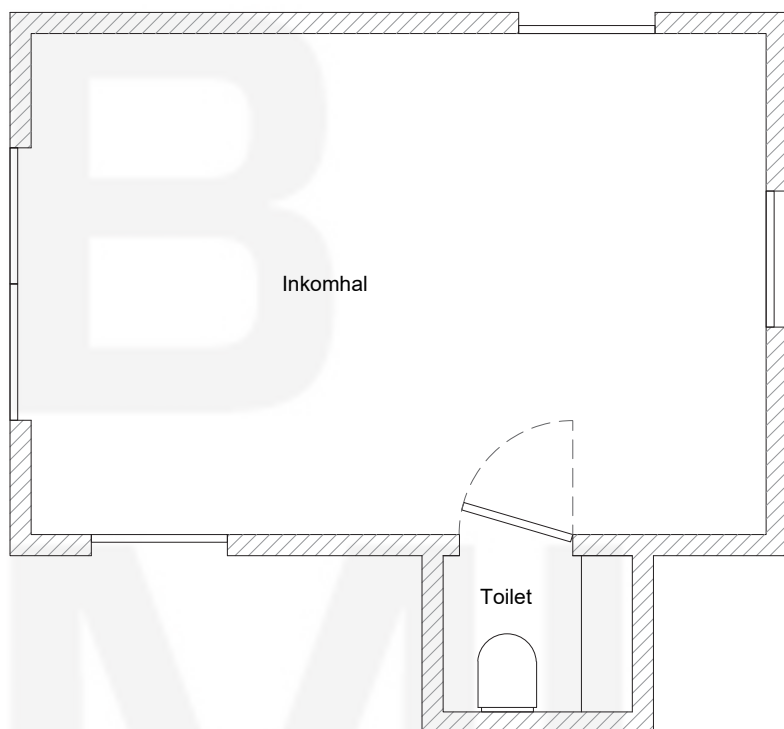
**Bminus** : deurconcepten

**Toepassing** : binnendeuren in één richting

**Afmetingen** : /

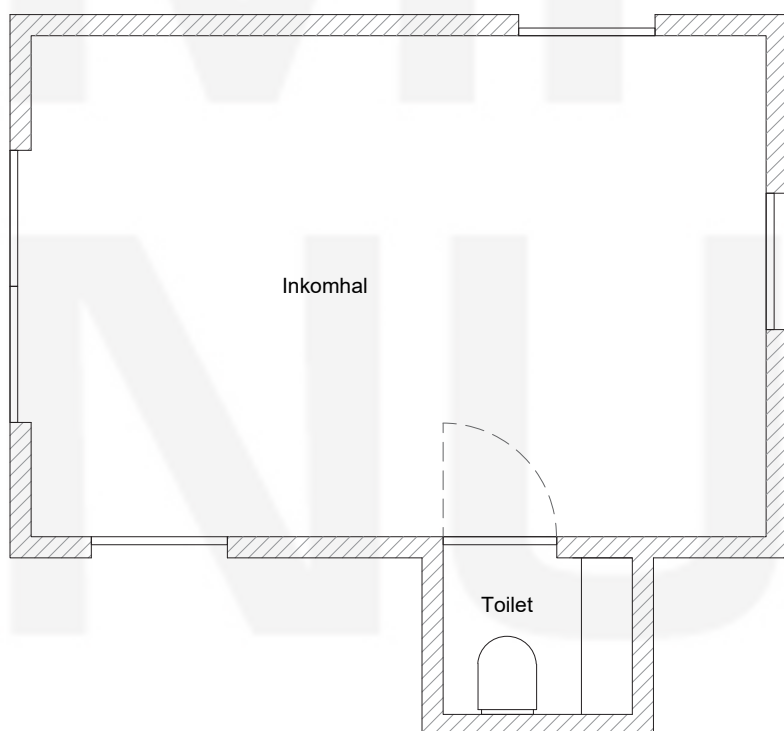
**Schaal** : 1/50 - papierformaat A4

**B  
MI  
NUS**



### Vaak terugkerende situatie

De toiletdeur wordt met de opening geplaatst naar de voordeur toe. Dit is niet het meest aangename zicht bij het binnenkomen van een woning. Daarnaast is de deur op dergelijke manier geplaatst dat er aan weerszijden wat ruimte overblijft. Deze hoekjes zijn echter vervelend wat betreft onderhoud.



### Bminus oplossing 1

De toiletdeur wordt met de opening weg van de voordeur geplaatst. Op die manier blijft het toiletgebeuren intiemer. Daarnaast is de deur tegen het muurvlak geplaatst, zodat er geen vervelende hoekjes overblijven.

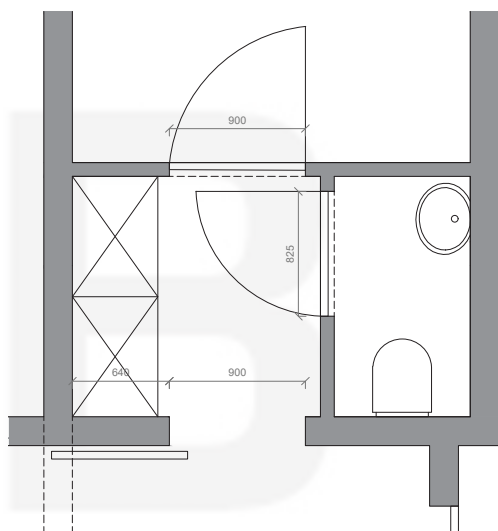
**Bminus** : deurconcepten

**Toepassing** : toiletdeur

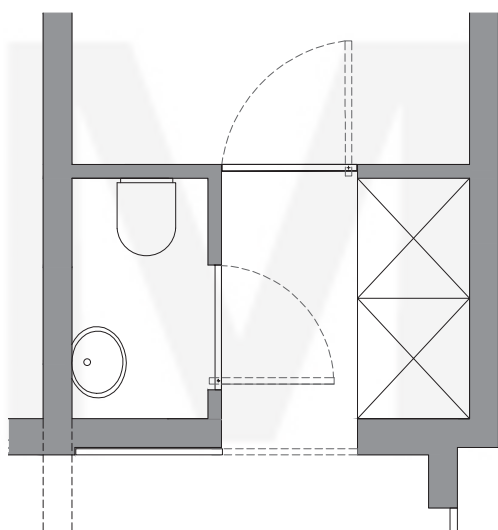
**Afmetingen** : /

**Schaal** : 1/50 - papierformaat A4

**B  
MI  
NUS**

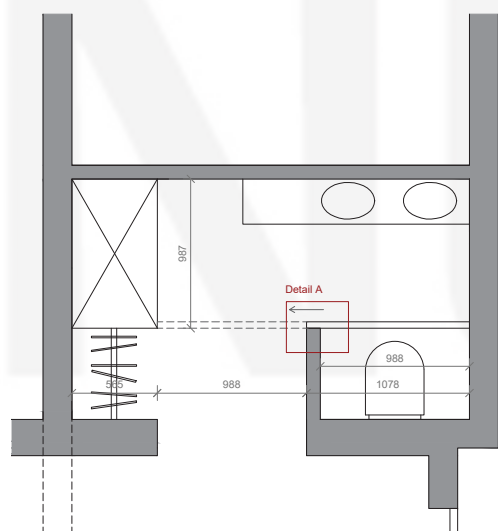


Vaak terugkerende situatie



Bminus standaard oplossing

- wegwerken vervelende hoekjes
- standaarddeuren met latei worden pivotdeuren
- toilet en vestiaire omgewisseld, waardoor schuifdeur ingewerkt kan worden



Bminus voorstel

- toilet in gesloten toestand volledig weggewerkt (impressie van een kast). Gevolg is een heel ruime vestiaire, mogelijkheid tot snel opruimen of een blik op de spiegel te werpen.
- toilet in gebruik: gevolg heel ruim toilet. Jassen blijven toegankelijk vanaf de hal. Kast in het toilet kan een deel van de vestiaire zijn of poetsgerief opbergen.
- het rode kader (detail) is waar het slot zich bevindt.

**Bminus** : deurconcepten

**Toepassing** : toilet, vestiaire en hal

**Afmetingen** : /

**Schaal** : 1/50 - papierformaat A4

**B  
MI  
NUS**