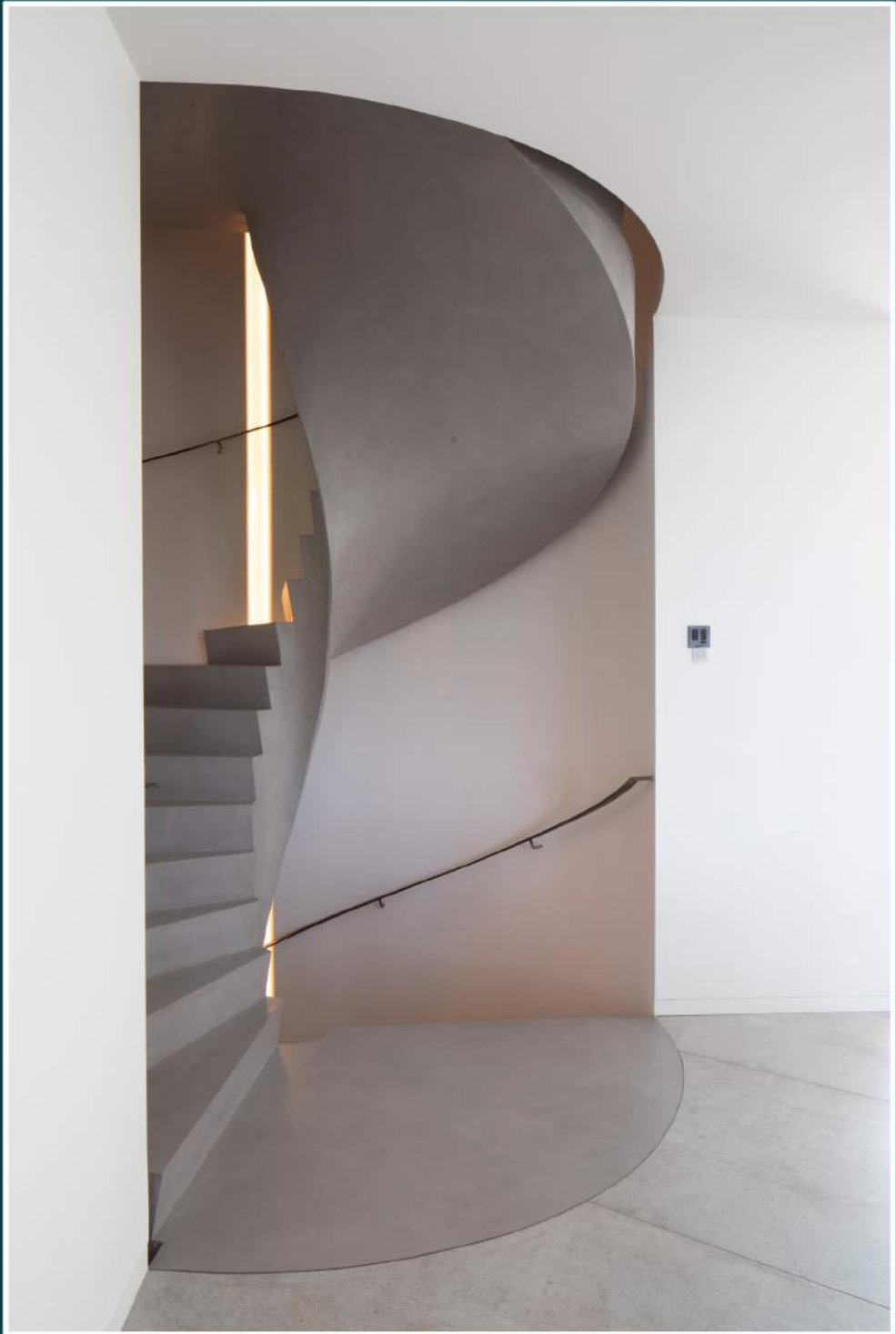




Aluminium plinten

B  
MI  
NUS



Aluminium legering 6060 T66 (F22 treksterkte)  
Geschikt voor anodiseren, gemoffelde lakken of verven.

### **Bminus Type profielen**

#### **- Plint Type 25/40 Vlak**

Hoogte 63 mm - dikte profiel 6 mm

Bruikbaar (omkeerbaar) op zichtzijde 25 of 40 mm

#### **- Plint Type 40/60 Vlak**

Hoogte 98 mm - dikte profiel 6 mm

Bruikbaar (omkeerbaar) op zichtzijde 40 of 60 mm

#### **- Plint Type 6/8 negatief**

Hoogte 63 mm - dikte profiel 6 mm

Bruikbaar op 1 zijde hoogte 8 mm en 4 mm dieperliggend dan het pleisterwerk

#### **- Plint type plv60 projectplint voor gipskartonwand**

Hoogte 67mm - dikte profiel 6 mm

Bruikbaar op 1 zijde, hoogte 60mm

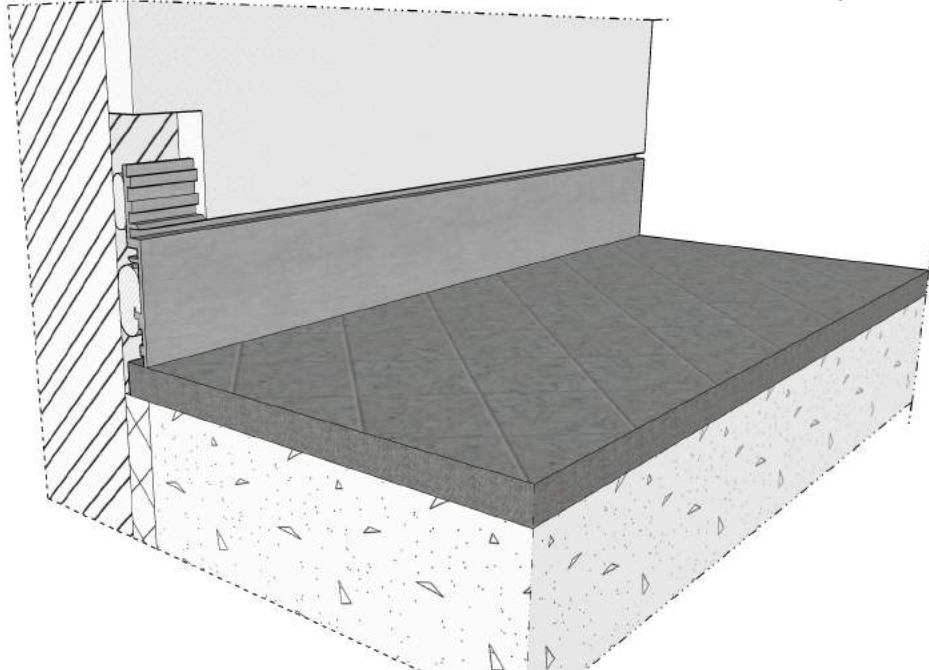
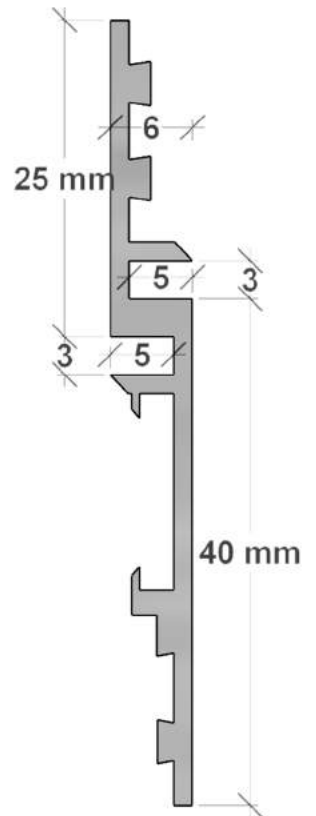
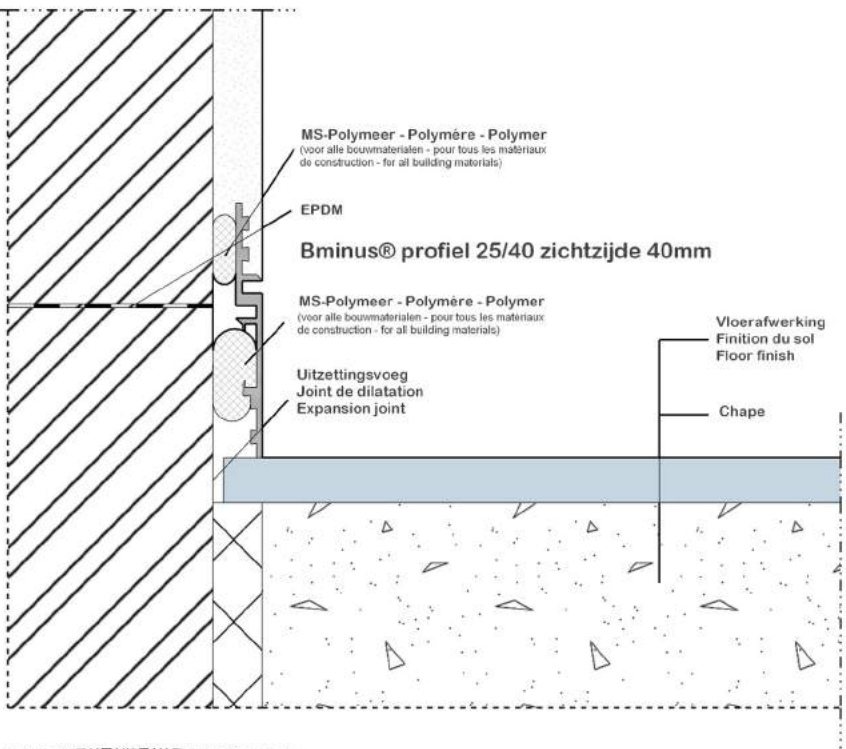
#### **- Plint type N130stopprofiel**

Hoogte 60 mm - dikte 6 mm

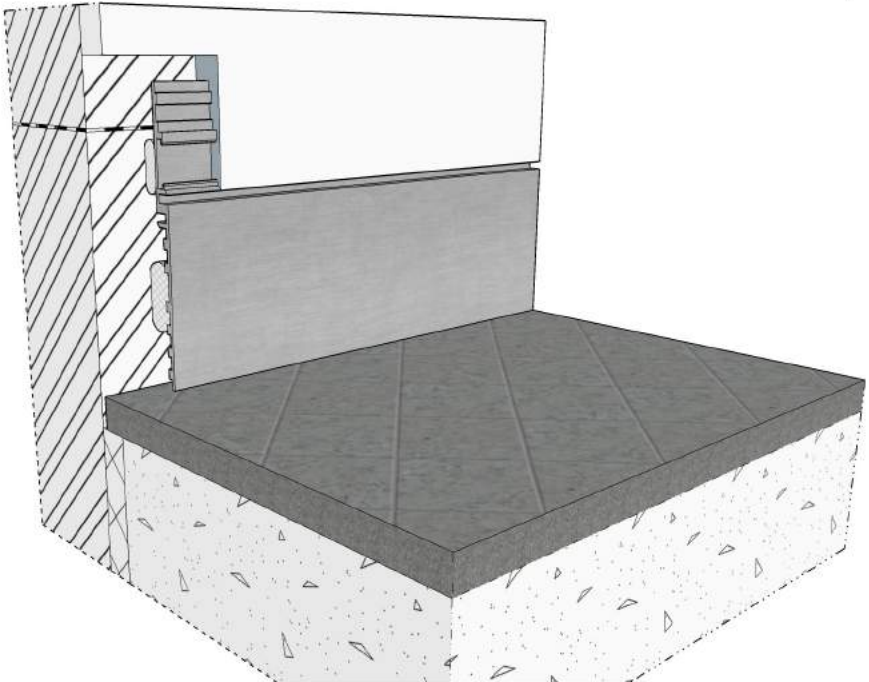
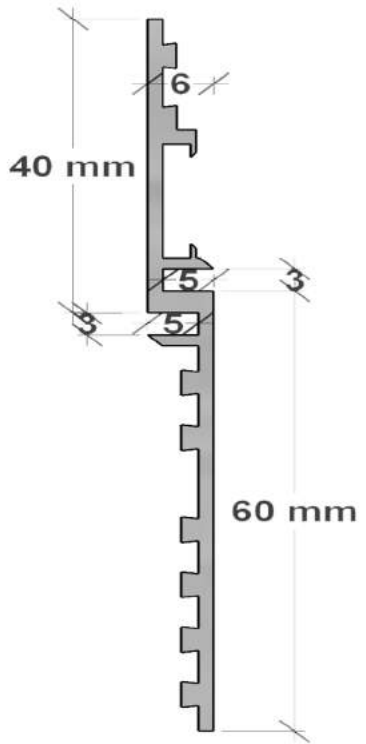
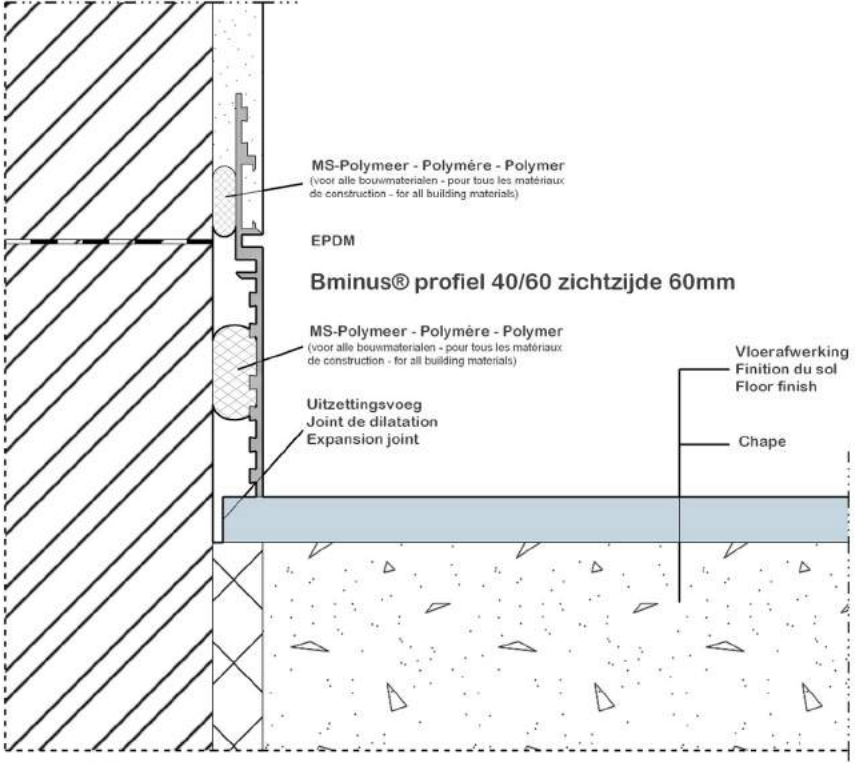
Onzichtbaar plint om de waterkering te overbruggen

#### **- Voorzetplint**

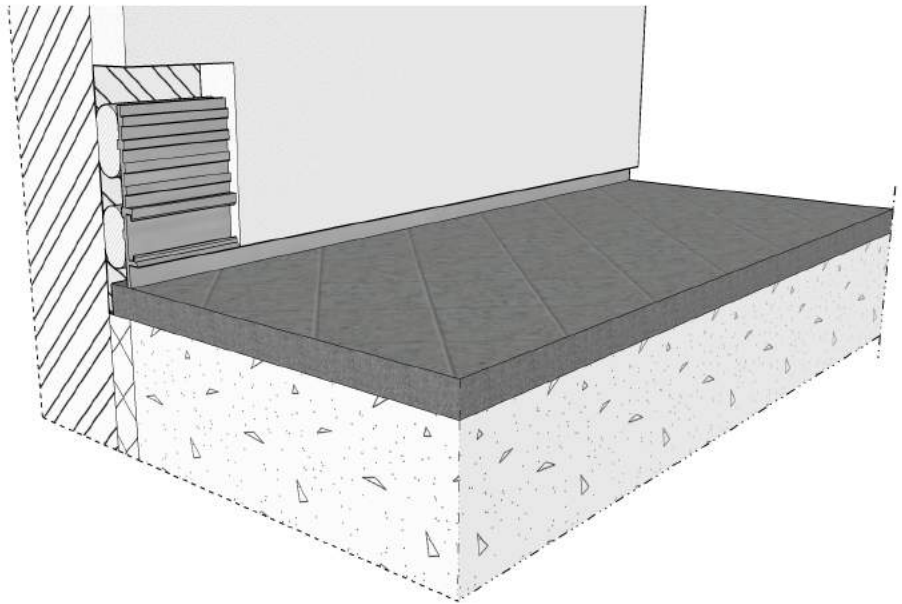
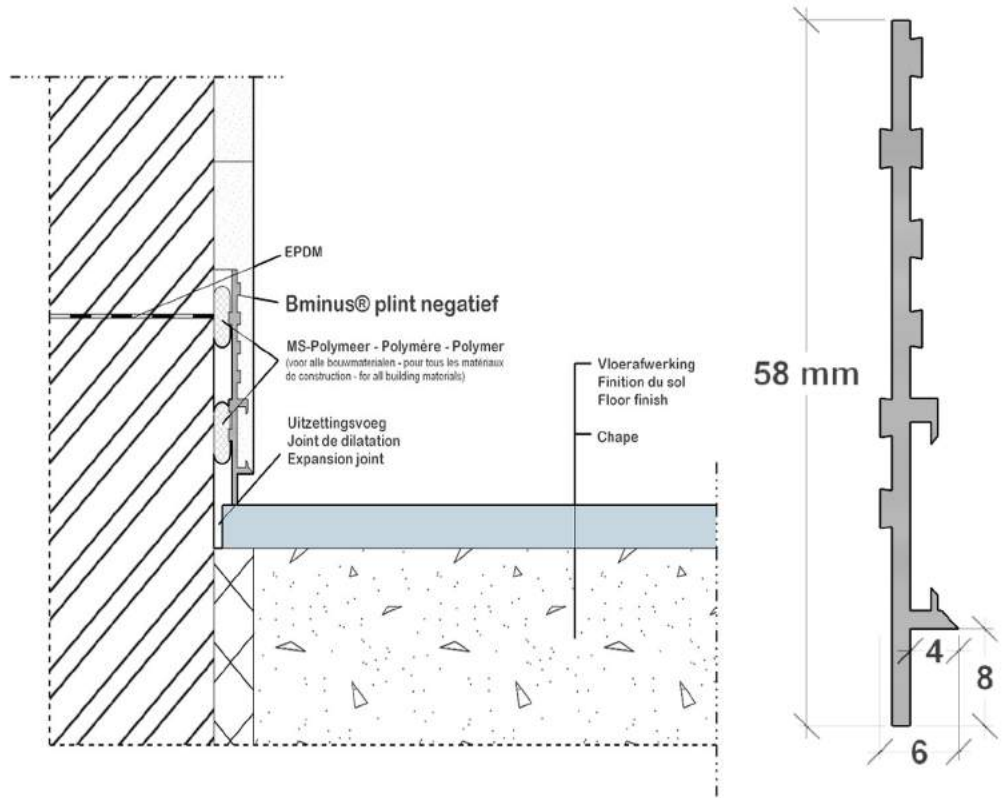
Hoogtes van 40mm tot 70mm - dikte vanaf 2mm

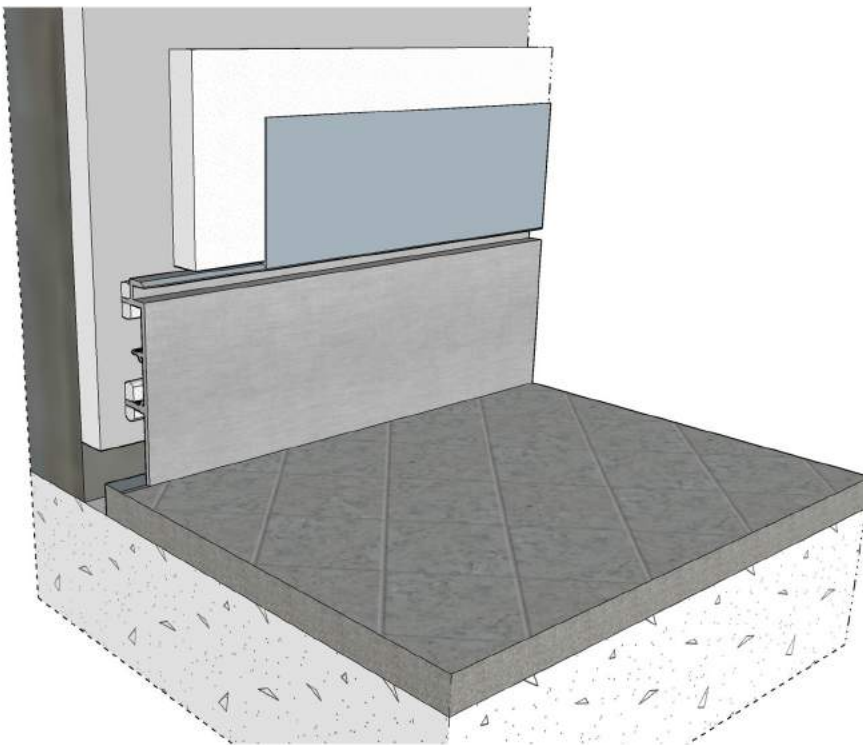
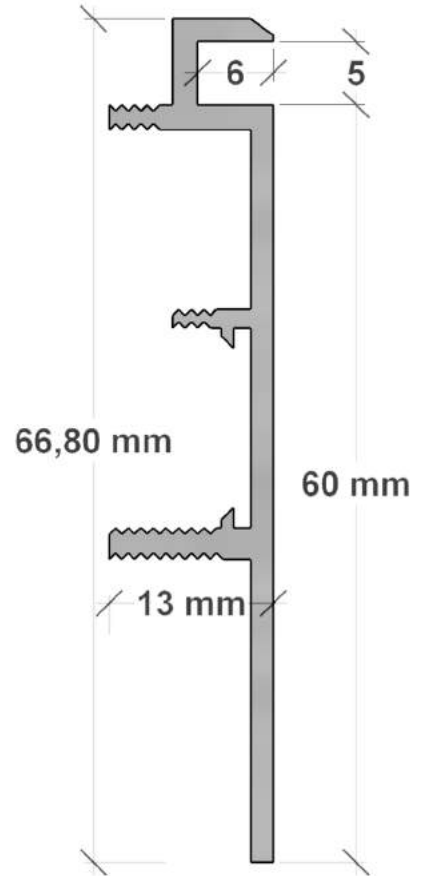
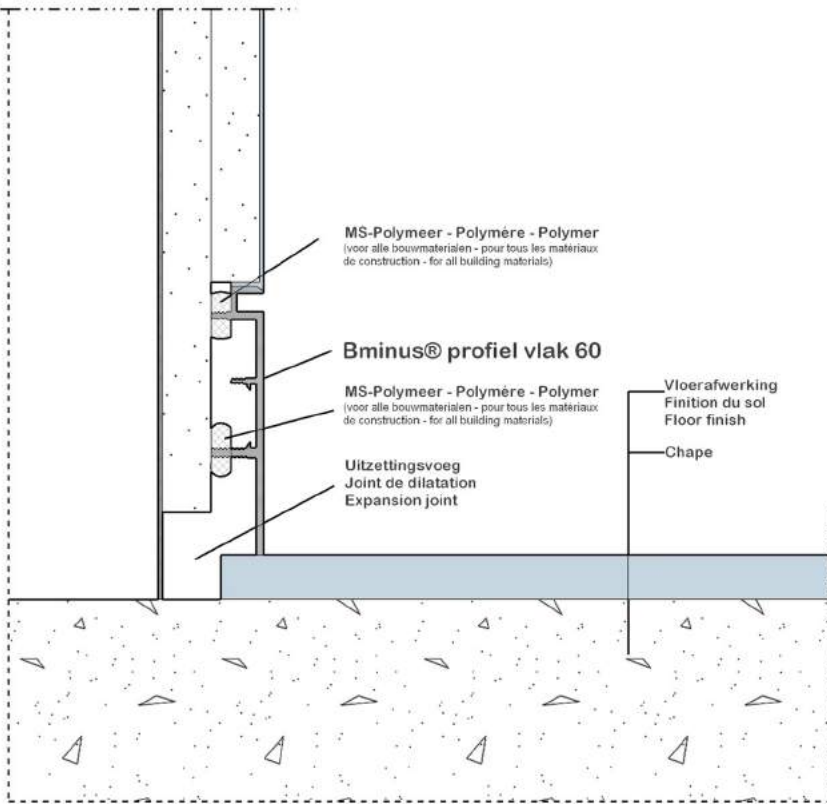


OMKEERBAAR PLINTPROFIEL 25/40

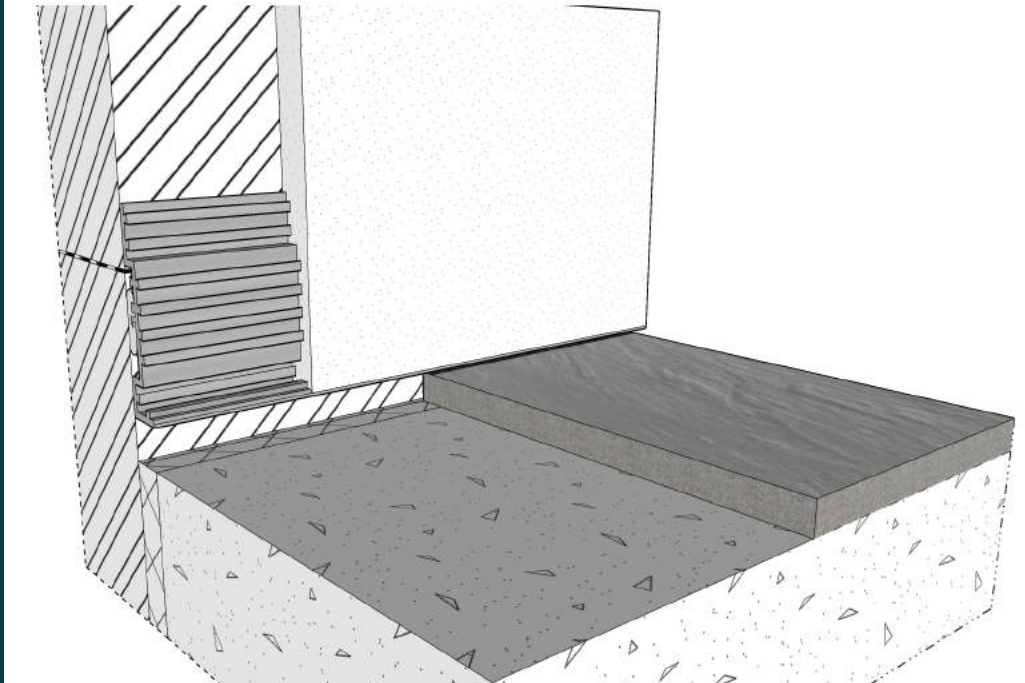
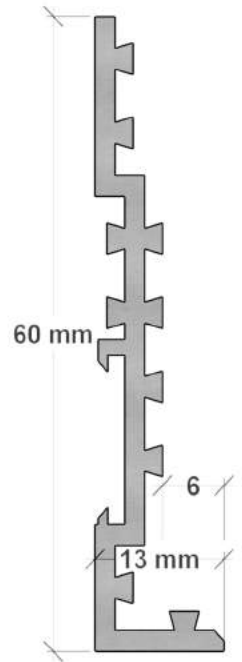
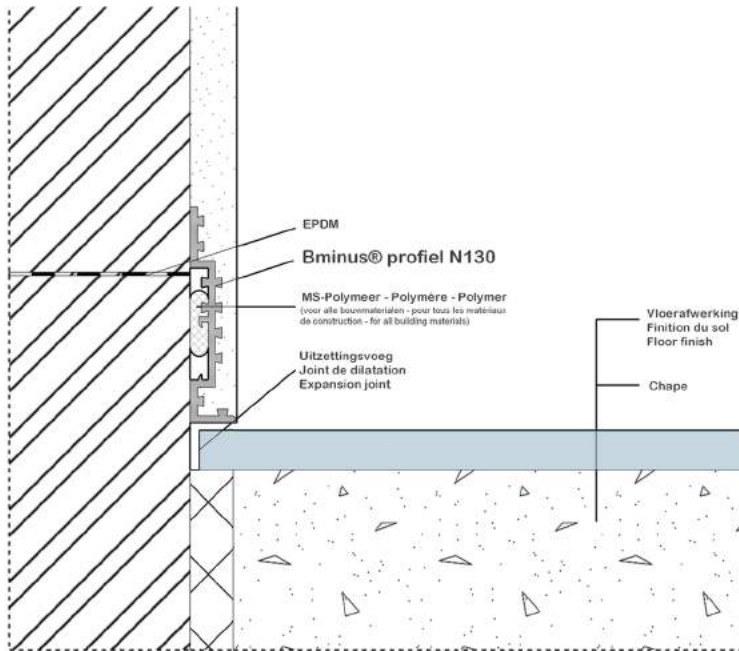


**OMKEERBAAR PLINTPROFIEL 40/60**

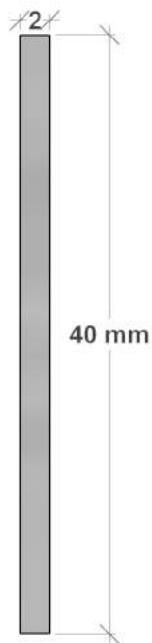
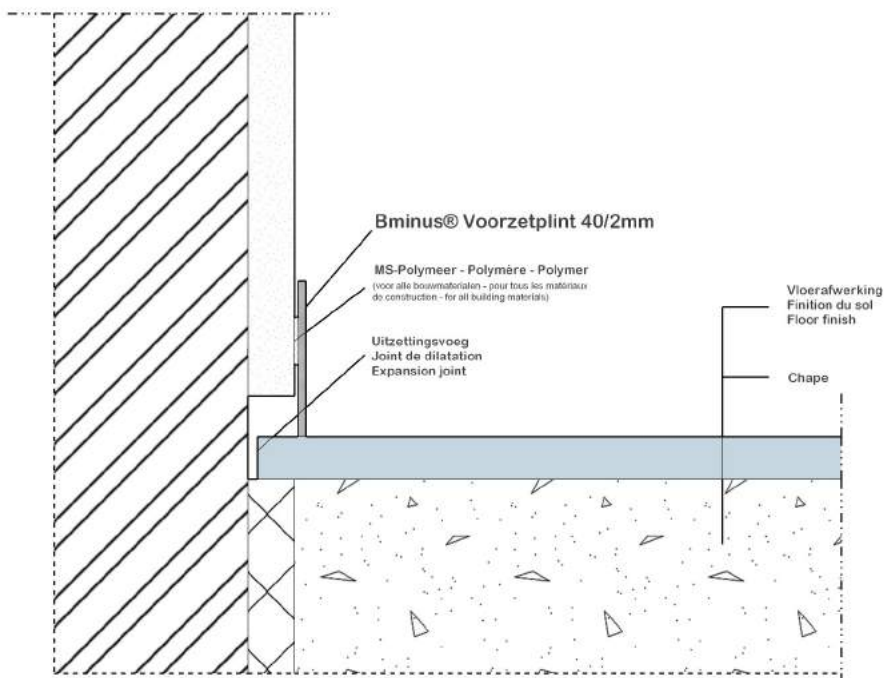




VLAK PLINTPROFIEL PLV60

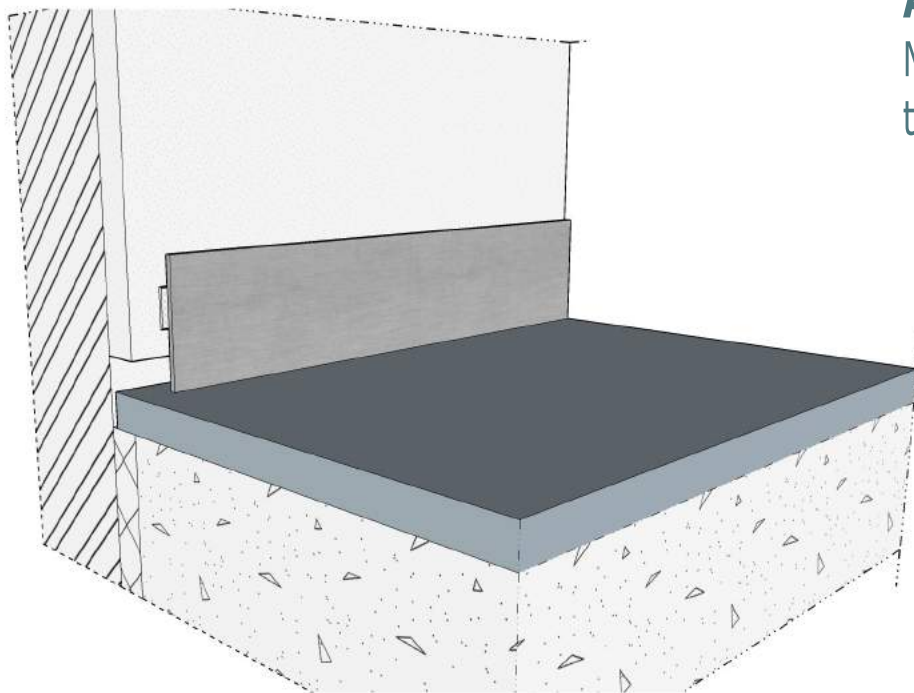






## Afmetingen:

Maten van 40 x 2 mm  
tot 200 x 10 mm



**VLAKKE VOORZETPLINT**

## **Pleisterwerk – deuropeningen – vloerafwerking**

- \* Pleisterwerk stopt op 100 mm boven de vloerpas. (25/40 & 6/8 profiel)
- \* Pleisterwerk stopt op 150 mm boven de vloerpas. (40/60 profiel)
- \* Gipskartonplaat stopt op 70 mm boven de vloerpas. (25/40 & 6/8 profiel)
- \* Gipskartonplaat stopt op 100 mm boven de vloerpas. (40/60 profiel)
- \* Het plintprofiel bedekt de waterkerende folie.
- \* Op verdiepingen uitzettingsvoeg onder pleisterwerk: geen pleisterwerk lager dan het afgewerkte vloerniveau.
- \* De hoekprofielen lopen door tot net boven de vloerpas.
- \* Alle deurkaders dienen geplaatst en bepleisterd te zijn bij aanvang
- \* De vloerbekleding wordt ver genoeg geplaatst "onder" of "in het vlak" met het pleisterwerk zodat er geen voeg ontstaat tussen vloer en plint.

## **Vorbereiding installateur plintprofielen**

- \* De uitstekende folie (rand) wordt weggesneden.
- \* De plintzone pleistervrij maken en opschonen.
- \* Verwijderen van puin, gips, vreemde stoffen die op de vloerbekleding liggen.
- \* Afdekken vloer.
- \* De aanzet tussen vloer en wand kan elastisch dicht gekit worden om doorsijpelend vocht tegen te gaan.

## **De profielen worden verlijmd**

- \* Lijmkit op basis van MS-polymeer
- \* Hoge aanvangshechting ('high tack')
- \* Hecht op vochtige ondergronden
- \* Blijvend elastisch
- \* Overschilderbaar
- \* Geschikt voor natuursteen
- \* Ftalaatvrij

## **Plaatsing plintprofielen**

- \* De plintprofielen worden na voltooiing van de vloerafwerking en het binnenschrijnwerk op de vloerafwerking geplaatst onder het pleisterwerk. (gietvloer & tapijt zie verder)
- \* De plintprofielen worden steeds in een zo groot mogelijke lengte geplaatst.
- \* Buitenhoecken worden altijd in verstek gezet met een hoekverbinding.
- \* Binnenhoeken bij vlakke profielen kops tegen elkaar.
- \* Binnenhoeken in verstek bij het 6/8 profiel.
- \* Lengteverbindingen om lengtes boven de 5 lm aan elkaar te zetten.
- \* De profielen worden met lijmdotten om de 25 à 30 cm (montagekit) tegen de muur gelijmd en in het vlak van het pleisterwerk geduwd.
- \* Het ingebouwde stopprofiel, komt in lijn met het pleisterwerk
- \* Bij de buitenhoeken worden de profielen zo verzaagd dat het hoekprofiel van de plakker doorloopt tot aan het stopprofiel.

## **Gietvloer en tapijt**

- \* Bij gietvloer en tapijt kan het profiel op de chape worden geplaatst.
- \* Daarna worden de profielen per ruimte en voor het verharden van de lijm, op de gewenste hoogte gebracht met afstandhouders.

## **Aanwerken**

- \* Als de lijm voldoende is uitgehard (+- 24 uren) kan het aanwerken van start gaan.
- \* Er kan een touw in het voegje geduwd worden om op af te strijken. (25/40 & 40/60)
- \* De pleister stopt op het ingebouwde stopprofiel





Doenaertstraat 8 — 8510 Kortrijk  
Info@bminus.com — www.bminus.com  
056 21 57 40



*“ Minimalisme in interieurs blijft op vandaag vaak gevraagd.  
De juiste plintkeuze kan hier een bijdrage toe leveren.  
Van modern en futuristisch tot klassiek en elegant:  
een mooie plint is dé manier bij uitstek om extra uitstraling  
te creëren in een ruimte en persoonlijkheid te leggen  
in een interieur ”*